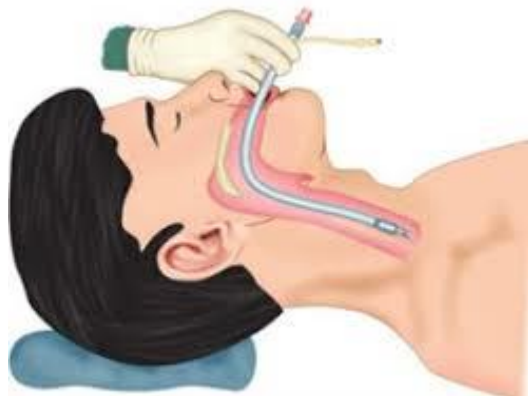


Η ΑΞΙΑ ΤΟΥ TEST ΕΝΕΡΓΟΠΟΙΗΣΗΣ ΒΑΣΕΟΦΙΛΩΝ ΣΤΗ ΔΙΑΓΝΩΣΗ ΤΗΣ ΑΛΛΕΡΓΙΑΣ ΣΤΑ ΑΝΑΙΣΘΗΤΙΚΑ ΦΑΡΜΑΚΑ. ΕΝΔΙΑΦΕΡΟΝ ΠΕΡΙΣΤΑΤΙΚΟ.

ΧΑΤΖΗΩΑΝΝΟΥ ΠΕΡΣΕΦΟΝΗ¹ , ΧΑΤΖΗΩΑΝΝΟΥ ΓΕΩΡΓΙΟΣ² ΧΑΤΖΗΩΑΝΝΟΥ ΑΝΑΣΤΑΣΙΟΣ³

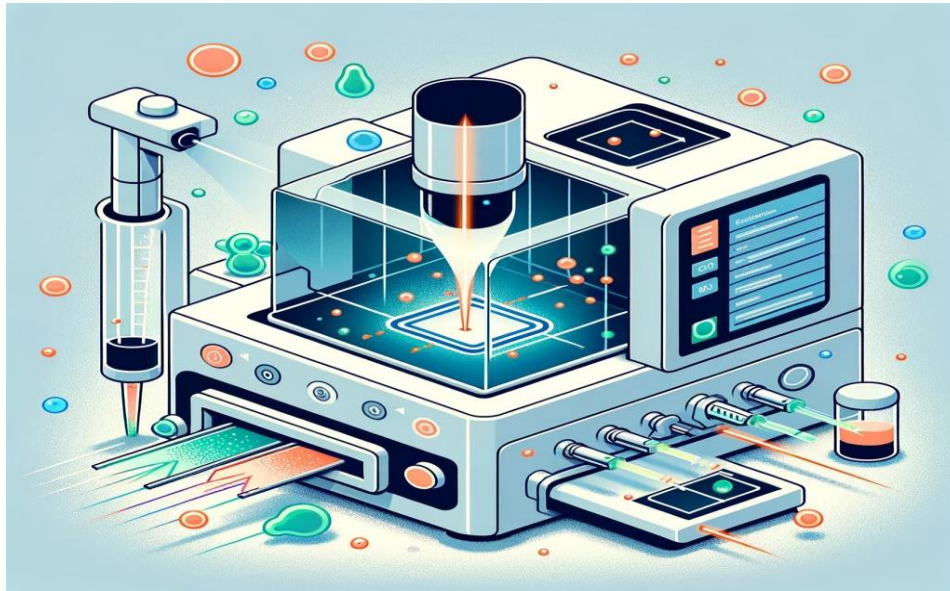
1.ΙΑΤΡΟΣ ΑΝΕΥ ΕΙΔΙΚΟΤΗΤΑΣ ΠΙΛΟΤΙΚΟ ΠΡΟΓΡΑΜΜΑ ΠΡΟΚΑΤΑΡΤΙΚΗΣ ΚΛΙΝΙΚΗΣ ΑΣΚΗΣΗΣ 2. ΦΟΙΤΗΤΗΣ ΙΑΤΡΙΚΗΣ ΕΚΠΑ 3. ΙΔΙΩΤΗΣ ΑΛΛΕΡΓΙΟΛΟΓΟΣ ΞΑΝΘΗ

Στην καθημερινή κλινική πράξη υπάρχουν περιπτώσεις στις οποίες η διάγνωση τεκμηριώνεται αποκλειστικά με εργαστηριακές εξετάσεις από εξειδικευμένα εργαστήρια, καθώς απλές και καθημερινές για τους αλλεργιολόγους μέθοδοι, όπως οι ΔΔΝ, Rast-tests είναι με χαμηλή αξιοπιστία σε συγκεκριμένες ομάδες αλλεργιογόνων (φάρμακα). Η ανάδειξη της χρησιμότητας, όπως και η ανάγκη εφαρμογής της συγκεκριμένης μεθόδου από εξειδικευμένα εργαστήρια κατόπιν οδηγίας ειδικού αλλεργιολόγου αποτελεί χρήσιμη διέξοδο για τον ιατρό και τον ασθενή .



Ασθενής θήλυ, 22 ετών, εισήχθη σε ΩΡΛ κλινική για προγραμματισμένη αμυγδαλεκτομή με γενική αναισθησία. Περίπου 10min μετά τη διασωλήνωση και κατά την προετοιμασία της επέμβασης παρουσίασε έντονο βρογχόσπασμο, πτώση κορεσμού satO₂: 94% χωρίς εμφάνιση εξανθήματος η/και πτώση πίεσης. Μετά από επικοινωνία με τους αναισθησιολόγους, αναφέρθηκε ο ψεκασμός του τραχειοσωλήνα με διάλυμα λιδοκαΐνης ως τοπικό αναισθητικό αλλά και ως καλύτερη ολίσθηση αυτού. Ετέθη σε inh adrenaline, berovent, pulmicort, iv medrol και aminophylline, που οδήγησαν στην αναβολή της επέμβασης

Μετά από την λήψη λεπτομερούς ιστορικού αποφασίστηκε η χρήση της μεθόδου της ενεργοποίησης των βασεοφίλων ως η ασφαλέστερη για την ασθενή αλλά και της αυταπόδεικτης δυσκολίας εύρεσης των φαρμακευτικών σκευασμάτων στο εμπόριο (για εξωνοσοκομειακή χρήση) για την διενέργεια δερματικών δοκιμασιών νυγμού.



Εξετάστηκαν τα φαρμακευτικά σκευάσματα articaine, mepivacaine, lidocaine, rocuronium, propofol, midazolam, fentanyl όπως και tryptase . Τα αποτελέσματα ήταν θετικά ως προς τη lidocaine και το propofol. Μετά την ενημέρωση των αναισθησιολόγων και την αποφυγή των ανωτέρω σκευασμάτων στα οποία βρέθηκε θετική η ασθενής (tryptase: αρνητική), η επέμβαση ολοκληρώθηκε χωρίς πρόβλημα.

Η λήψη λεπτομερούς ιστορικού αλλά και η χρήση της ενδεδειγμένης μεθόδου από τον ειδικό αλλεργιολόγο οδηγούν στην έγκαιρη διάγνωση και στην αποφυγή ακατάλληλων, χρονοβόρων και κοστοβόρων ενεργειών για τον ασθενή.